

Präzisions-Materialfeuchte-Messgerät

für Holz, Baustoffe, Stroh, Heu, Papier, Textilien uvm.

Handmessgeräte

Anzeigen / Regler

Logger / EASYBUS

Messumformer

Temperaturfühler

Alarm / Schutz

MPA zertifiziert
zugelassen für den Holz-Leimbau
nach DIN 1052-1



- 466 Holzsortenkennlinien
- 28 Baustoffkennlinien
- Feuchtebewertung
- Anzeige in Materialfeuchte u oder Wassergehalt w
- Anschluss externer Temperaturfühler
- serielle Schnittstelle oder Analogausgang 0-1V, frei skalierbar
- Zukunftssicherheit durch Updates

Beschreibung: Das GMH 3830 wurde komplett neu entwickelt und bietet nun entscheidende Vorteile in Handhabung, Benutzerfreundlichkeit, Funktionsumfang und Genauigkeit bei Ihrer messtechnischen Arbeit. Die absolute Materialfeuchte von 494 Materialien wird direkt angezeigt und lässt sich autom. auf Wassergehalt umrechnen. Die umständliche Benutzung von Umrechnungstabellen gehört endgültig der Vergangenheit an. Zum angezeigten Feuchtwert erhalten Sie darüber hinaus noch eine individuelle Feuchtebewertung (nass/feucht/trocken), die Sie über den Zustand fast jedes gemessenen Materials sofort informiert. Selbstverständlich werden die bisherigen Holzgruppen A, B, C und D des Vorgängermodells auch weiterhin unterstützt.

Resistives Materialfeuchte- und Temperaturmessgerät

GMH 3830 ohne Zubehör

Anwendungen: Präzisionsmessungen von Schnittholz, Spanplatten, Furnieren, Sägemehl, Holzspäne, Holzwolle, Flachs, Stroh, Heu, Beton, Gasbeton, Ziegel, Estrich, Putz, Kalkmörtel, Zementmörtel, Papier, Karton, Textilien, Hackschnitzel usw.

Anwender: Architekten, Gutachter, Sachverständige, Wohnungsbauunternehmen, Maler, Innenausbauer, Schreiner, Parketverleger, Fliesenleger, Holzverarbeitende Betriebe, technische Holzwerkstoffe, Baufirmen, Wasserschadensanierung, Textilindustrie usw.

Technische Daten:

Messprinzip:

Feuchte: Resistive Materialfeuchtemessung nach DIN EN 13183-2:2002

Temperatur extern: Thermoelement, NiCr-Ni (Typ K)
Temperatur intern: NTC

Kennlinien: 494 Materialkennlinien

Messbereich:

Feuchte: 0,0 bis 100,0 % Materialfeuchte (abhängig von jeweiliger Materialkennlinie)
Temperatur: -40,0...+200,0°C (-40,0...+392,0°F)

Feuchtebewertung: in 9 Stufen (nass...trocken)

Auflösung: 0,1% bzw. 0,1°C (0,1°F)

Gerätegenauigkeit: (bei Nenntemperatur)

Holz: ±0,2 % Materialfeuchte (Abweichung zur jeweiligen Kennlinie im Bereich 6...30%)

Bau: ±0,2 % Materialfeuchte (Abweichung zur jeweiligen Kennlinie)

Temperatur (extern): ±0,5% v. MW ±0,3°C

Temperaturkompensation:

automatisch oder manuell

Sensoranschluss:

Feuchte: BNC

Temperatur: thermospannungsfreie NiCr-Ni-Buchse

Nenntemperatur: 25 °C

Zul. Arbeitstemperatur: -25 bis 50 °C

Lagertemperatur: -25 bis +70 °C

Relative Feuchte: 0...95 % r.F. (nicht betauend)

Anzeige: zwei 4-stellige LCD-Anzeigen (12,4mm bzw. 7mm hoch), sowie weitere Hinweispfeile.

Bedienelemente: 6 Folientaster

Ausgang: 3-pol. Klinkenbuchse Ø3.5mm, wahlweise serielle Schnittstelle oder Analogausgang

- **serielle Schnittstelle:** über galv. getrennten Schnittstellen-Konverter GRS3100, GRS3105 bzw. USB3100 (Zubehör) direkt an die RS232- bzw. USB-Schnittstelle eines PC's anschließbar.

- **Analogausgang:** 0 - 1V, frei skalierbar

Stromversorgung: 9V-Batterie, Type IEC 6F22 sowie zusätzliche Netzgerätebuchse für externe 10.5-12V Gleichspannungsversorgung (passendes Netzgerät: GNG10/3000).

Batteriewechselanzeige: Δ u. ' bAt '

Stromverbrauch: ca. 2.5 mA

Maße / Gewicht: 142 x 71 x 26 mm, 155 g

Gehäuse: aus schlagfestem ABS, Folientastatur, Klarsichtscheibe. Frontseitig IP65, integrierter Aufhänge-/Aufstellbügel

Funktionen:

Hold: Einfrieren des akt. Messwertes auf Tastendruck

Auto-Hold: Automatisches Einfrieren eines konstanten Messwertes

Sort: Begrenzung der Materialauswahl auf bis zu 8 Favoriten

Auto Power Off: 1...120 min, deaktivierbar

Zubehör:

SET 38 HF (Holzfeuchteset)



Inhalt: GKK3500 (Koffer), GMK 38 (Messkabel), GSE 91 (Schlagelektrode), GST 91 (Messnägeln), GTF38 (Temperaturfühler)

SET 38 BF (Holz- und Baufeuchteset)



Inhalt: GKK3500 (Koffer), GMK 38 (Messkabel), GSE 91 (Schlagelektrode), GST 91 (Messnägeln), GTF38 (Temperaturfühler), GMS300/91 (Messstäbe), GBSK91 (Bürstensonnen), GLP 91 (Leitpaste)

SET 38 MPA (MPA-Holzfeuchteset)

Zur Verwendung für den überwachungspflichtigen Holz-Leimbau nach DIN 1052-1

Inhalt: wie SET38HF jedoch statt GSE 91 mit GHE 91

USB 3100 USB-Schnittstellen-Konverter

GNG 10 / 3000 Netzgerät

sonstiges Zubehör siehe Seite 39 - 41

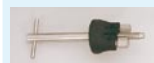
Sonderzubehör, Ersatzteile:



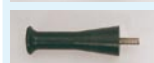
GMK 38
Messkabel (BNC auf 2 x Bananenstecker) ca. 90cm lang



GHE 91
Hohlhammerlektrode



GSE 91
Schlagelektrode



GEG 91
Griff zum Umbau der Schlaglektrode



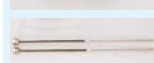
GSG 91
Umgebaute Schlaglektrode mit GSE91-Vorderteil und Griff GEG91



GST 91
Stahlstifte (je 3 Stück 12, 16 und 25 mm lang) in Plastikdose



GOK 91
Oberflächen - Messklappen (Paar) (zum Aufschrauben auf eine GSG91 o. GSE91)



GMS 300/91
Messstäbe 300 mm lang (Paar) für Holzspäne, Holzwolle, Papier, Pappe, Sand etc. (zum Aufschrauben auf eine GSG91 o. GSE91)



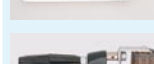
GBSK 91
Bürstensonde (Paar) kurz für Tiefen bis ca. 100 mm



GBSL 91
Bürstensonde (Paar) lang für Tiefen bis ca. 300 mm



GLP 91
Leitpaste 100 ml, für Oberflächenmessung und Tiefenmessung in Mauerwerken, Estrich etc. unter Verwendung von Bürstensonnen



GSR 91
Rollensensor zur Oberflächenmessung an laufenden Bahnen aus Papier, Textilien etc.



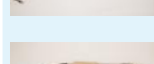
GSP 91
Sensor zur Oberflächenmessung von Papier, Textilien etc.



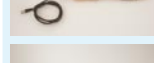
GSP 91 ES
Ersatz-Sensorelement für GSP 91



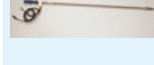
GSF 38
Stechfühler 1 m lang mit Handgriff und ca. 1.5 m Anschlusskabel (für große Holzwolleballen, Hackschnitzel usw.)



GSF 38K
kurzer Stechfühler, ca. 25 cm lang, inkl. ca. 1.5 m Anschlusskabel



GSF 38TF
Stechfühler mit integriertem NiCr-Ni-Temperaturfühler, ca. 1 m lang (für große Holzwolleballen, Hackschnitzel usw.)



GEF 38
Flachelektrode (für Estrich, Papier usw.)



GPAD 38
Prüfadapter (mit 2 Prüfpunkten)



GTF 38
potentialfreier NiCr-Ni-Temperaturfühler, Ø2.2x25mm (notwendig bei unterschiedlichen Temperaturen von Holz und Messgerät)



GES 38
potentialfreier NiCr-Ni-Einsteckfühler (z.B. für Hackschnitzel), Ø4x150mm



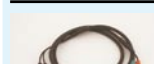
GKK 3500
Koffer (394 x 294 x 106 mm) mit Aussparungen für Gerät und Zubehör



ST-RN
Geräte-Schutztasche mit ausgestanzten Sensor-Anschlüssen (passend für GMH 3830, GMH 3850)



Zubehör nur für GMH 3810, GMR 100:



GMK 3810
Messkabel (2 x Bananenstecker auf 2 x Bananenstecker) ca. 1 m lang, inkl. Buchsenadapter für GMH 3810. Ermöglicht den Anschluss von oben aufgeführten Zubehörtteilen (außer GSF38... GTF38 und GES38) an ein GMH3810/GMR100.