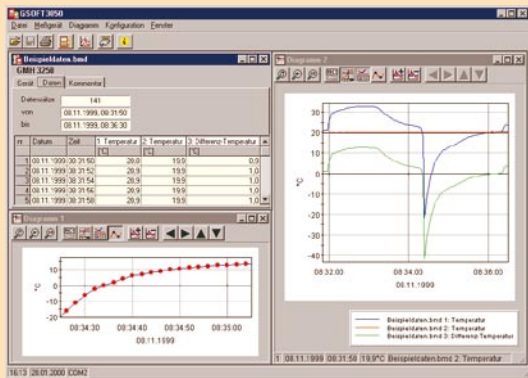


Handmessgeräte - Software

Bedienung der GMH 3xxx - Loggergeräte



GSOFT 3050

Windows-Software zum Einstellen, Daten auslesen und Drucken der Daten von Geräten der GMH3xxx-Serie mit Loggerfunktion.

Allgemein:

Die GSOFT3050 erlaubt die Bedienung der Loggerfunktion der GMH3000-Handmessgeräte-Serie. Es kann die Loggeraufzeichnung gestartet, gestoppt, eingeleasen und dargestellt werden. Dabei ist es möglich, mehrere Handmessgeräte gleichzeitig zu bedienen und deren Daten in gemeinsamen Diagrammen darzustellen.

Die Daten werden über die serielle Schnittstelle 'COM 1' - 'COM 255' des PCs über einen Schnittstellen-Konverter (GRS3100, GRS3105 o. USB3100) eingelesen. Die Software ist mehrsprachig, die Sprache kann einfach im Programm ausgewählt werden. Lauffähig unter: Windows 95, 98, Me, NT, 2000, XP und Vista.

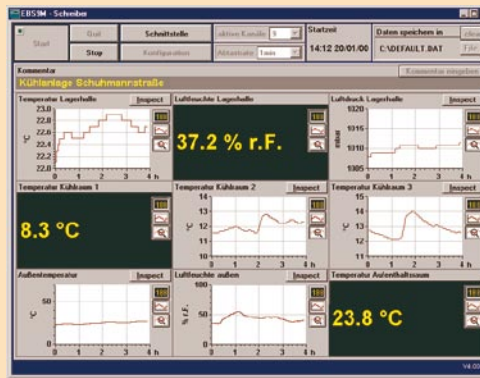
Die GSOFT3050 beinhaltet unter anderem folgende Funktionen:

- **Anzeige der GMH-Statusinformationen**
- **Einstellung der Alarmfunktion** der GMH3xxx.
- **Bedienung der Loggerfunktion**
einfache Auswahl der Loggerfunktion (zyklisch oder manuell), Einstellen der Zykluszeit, Starten und Stoppen der Loggeraufzeichnung, Auslesen der Loggerdaten.
- **Diagramm-Anzeige der Loggerdaten**
Die geladenen Loggerdaten können als Diagramm angezeigt werden. Es sind mehrere Messreihen in einem Diagramm darstellbar. Das Diagramm verfügt unter anderem über folgende Funktionen:
- Darstellung mit Echtzeit-Achse, Zoomen der Diagrammansicht
- Anzeige der Legende und Kennzeichnung der Messpunkte zu-/abschaltbar
- Messreihen jederzeit hinzufügen- bzw. löschar
- **Ausgabe der Loggerdaten auf Drucker**
Die Daten können in Tabellenform (komplette Messreihe bzw. eingeschränkter Bereich) oder als Diagramm ausgedruckt werden.
- **Speicherung der Loggerdaten**
Die geladenen Loggerdaten können abgespeichert und somit jederzeit ohne angestecktem Gerät wieder geladen werden.
- **Export der Loggerdaten in ASCII (Text)**
- **Speicherung der Fensteransicht**
Die Daten- und Diagrammfenster können beliebig auf dem Bildschirm angeordnet werden. Diese Fensteranordnung kann abgespeichert werden.

GMH 3000.DLL

Windows-Funktionsbibliothek für die Schnittstellen-Kommunikation GMH3xxx - PC, zur Erstellung von eigenen Programmen.

Schreiber, Langzeitüberwachung, Großanzeige



EBS 9M (neunkanalig - mit Fernabfrage)

In Verbindung mit einem PC kann mit der Software ein preiswertes und komfortables Mehrkanal-Messdatenerfassungssystem aufgebaut werden. Die Software unterstützt folgende Messsysteme, Schnittstellen-Konverter bzw. Mess-Komponenten:

Messsystem Schnittstellen-Konverter Komponenten

EASYbus	EBW1, EBW3, EBW64, EBW240, EB2000MC	EASYlog , EBT, EBHT, EBN, EBG, GIA20EB, GIA2000, GIR2002
GMH-Serie	GRS3100/3105, USB3100	GMH3xxx, GFTB100/GRS, GCO100

Eine Kombination der einzelnen Messsysteme ist nicht möglich.

Allgemein:

Die Daten werden über die serielle Schnittstelle des PCs über den entsprechenden Schnittstellen-Konverter eingelesen.

In Verbindung mit einem Standardmodem und einem EASYBus-Modem kann auch eine Fernabfragesystem aufgebaut werden. (siehe Seite 77) Software ist lauffähig unter: Windows 95, 98, Me, NT, 2000 und XP.

Modul „Schreiber/Großanzeige“

Darstellung der Messwerte als y/t-Diagramm oder Digitalanzeige.
einstellbare Abtastrate: 0.5/1/2/5/10/30 sec., 1/2/5/10/30 min., 1/2/5 h.
Funktionen:

- Autoskalierung, Rollfunktion
- Anzeigebereich einstellbar, Achsenbeschriftung möglich
- Umschaltung von Diagramm auf Digitalanzeige
- Automatische Systeminitialisierung
- Start- und Stoppbedingung einstellbar

Modul „Datenanzeige“

Einlesen von gespeicherten Messwerten und Darstellung als y/t-Diagramm.

- Autoskalierung für t- und y-Achse zu-/abschaltbar
- Anzeigebereich und Raster frei wählbar
- Linienstärke und Farbe einstellbar
- Kennzeichnung der Messpunkte wählbar
- Ausgabe auf Drucker

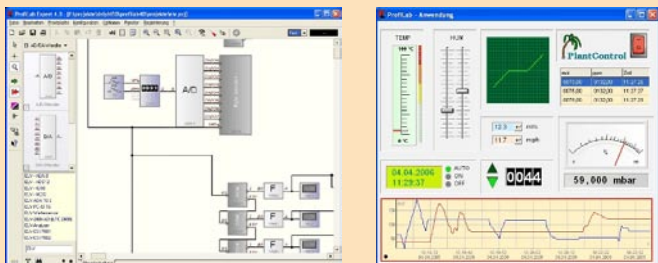
Das Modul „Datenanzeige“ kann gleichzeitig mit dem Modul "Schreiber" benutzt werden. Damit kann man sich die bereits abgespeicherte Messwerte jederzeit ansehen, ohne eine laufende Aufzeichnung unterbrechen zu müssen.

Export-Tool „EBS9M Convert“

Modifikation von abgespeicherten Datenfiles für die Weiterverwendung. Es kann das Zeitformat (absolut oder relativ zum Aufzeichnungsstart), das Trennzeichen zwischen den Datensätzen gewählt werden, so dass die Daten von allen Standard-Softwareprodukten (z.B. Excel) gelesen und weiterverarbeitet werden können.

ProfiLab-Expert 4.0

Mit der Software ProfiLab-Expert lösen Sie umwerfend einfach Ihre eigenen digitalen oder analogen messtechnischen Aufgaben.



Egal ob analoge Messungen, digitale Steuerungen oder eine Kombination aus alledem - alles was elektrisch zu regeln ist können Sie hiermit realisieren. Und das Beste: Sie brauchen keine einzige Zeile zu programmieren! ProfiLab-Expert arbeitet optimal mit den Geräten der GMH3xxx-Serie mit serieller Schnittstelle, GCO100, GFTB100/GRS, sowie allen EASYBus-Geräten zusammen. Jedes Gerät erscheint als normales Bauteil in Ihrer Schaltung. Hier verbinden Sie einfach die gewünschten Ein- bzw. Ausgänge.

Compiler inklusive !

Mit dem integriertem Compiler ist es möglich, fertige Projekte sozusagen in Stand-Alone-Anwendungen zu verwandeln. Diese, von der ProfiLab-Software erstellten Anwendungen, können Sie auf jedem Windows-PC starten, ohne dass dort die Originalsoftware installiert sein muss. Die Stand-Alone-Anwendung kann nach dem Compilieren nicht mehr bearbeitet werden. Sie darf vom Inhaber der Originalsoftware frei weitergegeben werden. Software ist lauffähig unter: Windows 95, 98, Me, NT, 2000 und XP.