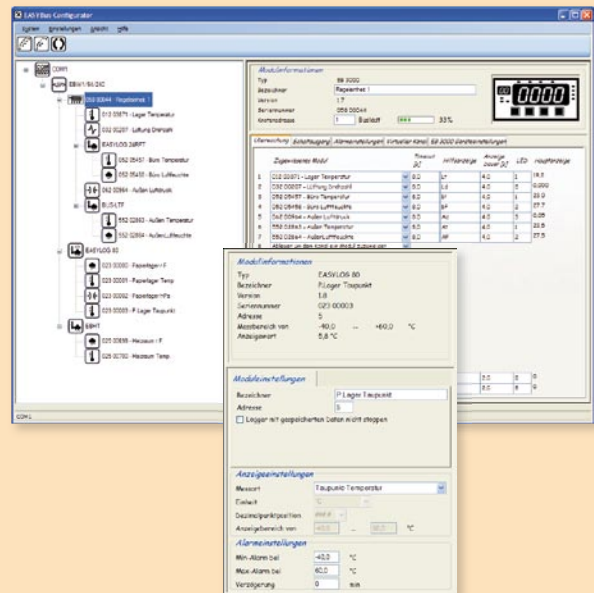


EASYBus-Configurator

Software zur Erstinstallation und Konfiguration von EASYBus-Systemen. Die Software ist lauffähig unter: Windows 2000, XP und Vista.

- EASYBus-Module sowie -Anzeigergeräte und -Regelgeräte können einfach und komfortabel bedient werden.
- Auflistung aller angeschlossenen Module in einer Baum-Struktur. Dadurch kann ein System schnell überblickt werden.
- Übersichtliche Einstellung von EASYBus-Sensormodulen.
- Einfache Einrichtung des EB 3000 Regel-, Anzeige- und Überwachungsgeräts:
 - Hinzufügen von Modulen per Drag&Drop-Funktion.
 - Programmierung von vorgefertigten Virtuellen-Kanal-Funktionen (im Lieferumfang).
 - Übersichtliche Einstellung der Schalt- und Alarm-Ausgänge.

Die Software kann kostenlos von unserer Homepage (www.greisinger.de) heruntergeladen werden.



EBS 9M

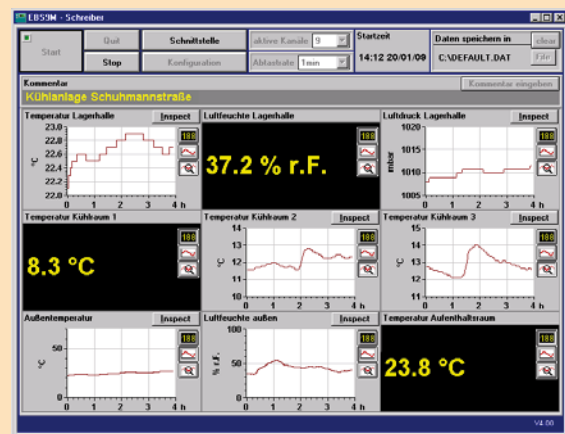
Software zum Aufzeichnen, Überwachen, Anzeigen von bis zu 9 Sensormodulen der EASYBus-Serie.

Software ist lauffähig unter: Windows 95, 98, Me, NT, 2000 und XP.

Die Software enthält 3 Funktionsmodule

- **Schreiber / Großanzeige:** Zur Ansicht während einer laufenden Aufzeichnung. Die Ansichten der Kanäle können im laufenden Betrieb von Großanzeige auf Schreiber umgeschaltet werden.
- **Datenanzeige:** Zum Betrachten von abgespeicherten Messwertreihen
- **Export-Tool:** Zur Modifikation von gespeicherten Daten für Verwendung in anderen Programmen (z.B. Excel).

Weitere Informationen siehe auch Seite 39



EASYControl

Software zum Aufzeichnen, Überwachen, Anzeigen und Dokumentieren von bis zu 240 Sensormodulen der EASYBus-Serie.

Software ist lauffähig unter: Windows 95, 98, Me, NT, 2000 und XP.

- Min-/Max-Wertüberwachung für jede Messstelle
- übersichtliche Darstellung der aktuellen Messwerte in Tabellenform
- einfaches Anordnen der Messstellenreihenfolge durch Drag and Drop
- Abfragezyklus für jede Messstelle getrennt wählbar
- Hinzufügen und Löschen von Messstellen bei laufender Aufzeichnung möglich
- Darstellung der Messwerte als Diagramm oder Tabelle
- separat geführte Fehlerliste
- autom. "Systeminitialisierung" mit Erkennung aller angeschlossenen Sensormodule
- automatische Erkennung von neu angeschlossenen Sensormodulen
- vollautomatische Zuordnung und Verwaltung der Busadressen
- selbstständiges Erkennen von Modultyp, Messbereich und Einheit
- Alarmüberwachung mit EBB 4 OUT / ... - Modul (je ein Relais für Min-, Max-Alarm und für Sammelaalarm)

Einzig die Bezeichnung müssen Sie noch selbst eingeben !

Sensorname	aktuell	Min	Max
Lufthalle 1	5.8°C	3.5°C	9.4°C
Lufthalle 2	-20.2°C	-22.2°C	-13.2°C
Lufthalle 3	18.0°C	3.0°C	3.0°C
Lufthalle 4	3.0°C	8.4°C	13.3°C
Lufthalle 1 (Frucht)	23.3%	21.5%	26.0%
Lufthalle 2 (Frucht)	22.2%	22.5%	26.0%
Lufthalle 3 (Frucht)	26.9%	22.5%	28.3%
Lufthalle 4 (Frucht)	39.4%	27.8%	33.7%
Lufthalle Lager	1.21bar	1.012bar	1.012bar
Temperatur Lager	18.0°C	13.2°C	19.2°C
Lufthalle außen	35.8%	33.3%	38.5%
Temperatur außen	13.0°C	11.0°C	15.0°C
Trockenkamm 1 (Frucht)	19.3%	8.4%	14.3%
Trockenkamm 1 (Lufthalle)	12.10bar	1.042bar	1.202bar
Trockenkamm 2 (Temperatur)	28.2°C	24.1°C	27.2°C
Trockenkamm 2 (Frucht)	7.0%	4.4%	10.3%
Trockenkamm 2 (Lufthalle)	1.110bar	1.015bar	1.202bar
Außenluftdruck	4.0bar	1.2bar	4.5bar

Pub.-Nr.	Adr.	Sensorname	Pub/Nr.	Min	Max
01881023	040	KG	EASYControl - Sensor Sender		
01881021	011	KG			
01881022	042	KG			
01881023	043	KG			
01881021	020	KG			
01881022	022	KG			
01881021	023	KG			
01881021	024	KG			
2252322	044	TH			
2252322	045	TH			
00112315	026	TH			
00112315	027	TH			
00112315	028	TH			
27754911	028	TH			
27966521	002	TH			

Vorankündigung:

Die Software **EASYControl** wird derzeit komplett überarbeitet. Zur Drucklegung dieses Produktkataloges konnte allerdings noch kein genauer Erscheinungstermin genannt werden.

Bitte beachten Sie hierzu die Ankündigung auf unserer Website.

Handmessgeräte

Anzeigen / Regler

Logger / EASYBus

Messumformer

Temperaturfühler

Alarm / Schutz